

Ontwerproblemen?

Let bij het starten van het ontwerpprogramma er op dat u dit opent in Internet Explorer of Firefox. Het programma draait niet op een Apple-computer. Wanneer het programma in Internet Explorer of Firefox op een 'gewone' pc niet wil starten, bieden onderstaande oplossingen waarschijnlijk uitkomst.

Pop-up blockers

Wanneer het ontwerpprogramma niet start, is de kans groot dat er een zogenaamde 'pop-up blocker' aanstaat. Deze blokkeert het programma, omdat dit in een nieuw venster opent. Hieronder leest u hoe u dat kunt verhelpen.

U krijgt een waarschuwing onder de taakbalk:



Het ontwerpprogramma werkt in combinatie met Internet Explorer. Daarbij kunnen pop-up blockers* geactiveerd zijn, waardoor pop-up schermen niet getoond worden. Het ontwerpprogramma draait in zo'n pop-up en kan dus in sommige gevallen niet weergegeven worden.

Enkele voorbeelden van programma's, waarin pop-up blockers verwerkt zijn:

- Windows XP
- Google werkbalk in Internet Explorer
- Yahoo werkbalk in Internet Explorer

Met onderstaande handleiding kunt u veilig wijzigingen aanbrengen in deze pop-up blockers, zodat het ontwerpprogramma wel automatisch opstart.

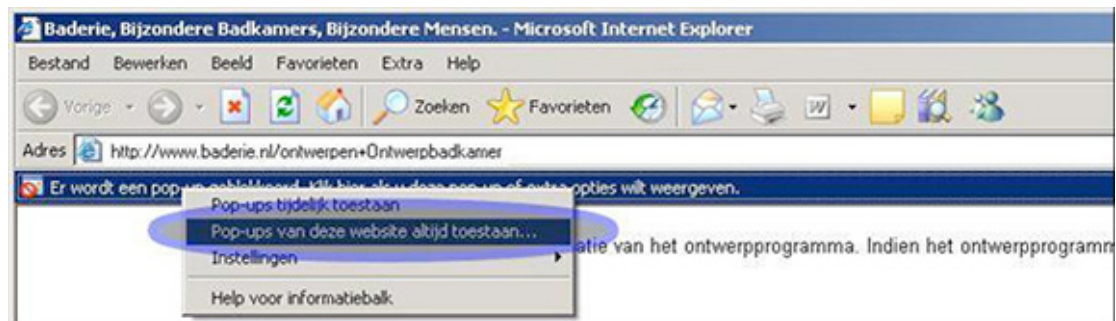
* Een pop-up is een venster dat automatisch wordt geopend door uw internetbrowser (Internet Explorer) als u een site bezoekt of een pagina verlaat. Deze pop-ups worden soms ook 'misbruik'" voor ongewenste reclame, vandaar de blockers.

Windows XP

Klik op de gearceerde informatiebalk

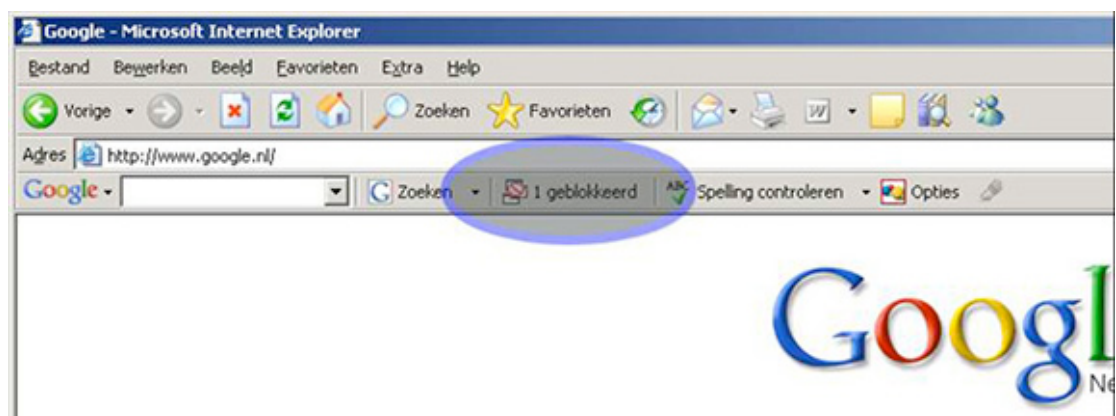


Selecteer 'pop-ups van deze website altijd toestaan...'

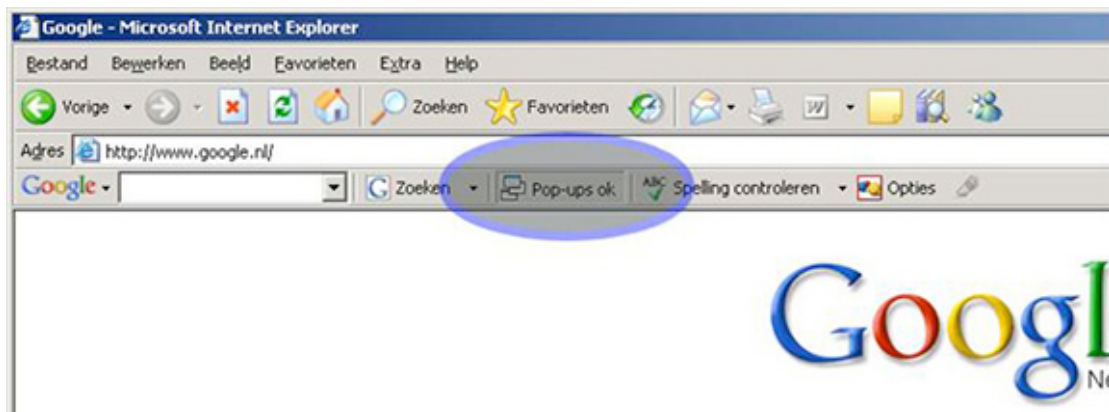


Google werkbalk in Internet Explorer

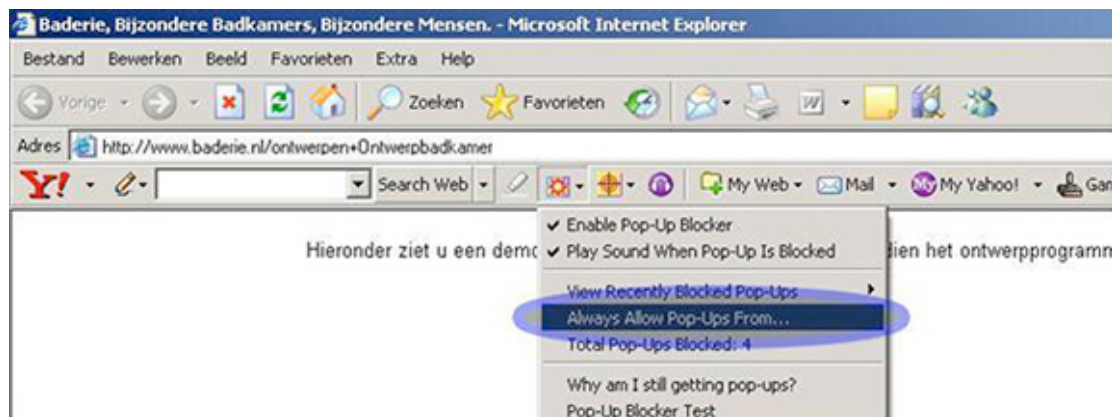
Klik op de 'blokkeer' knop



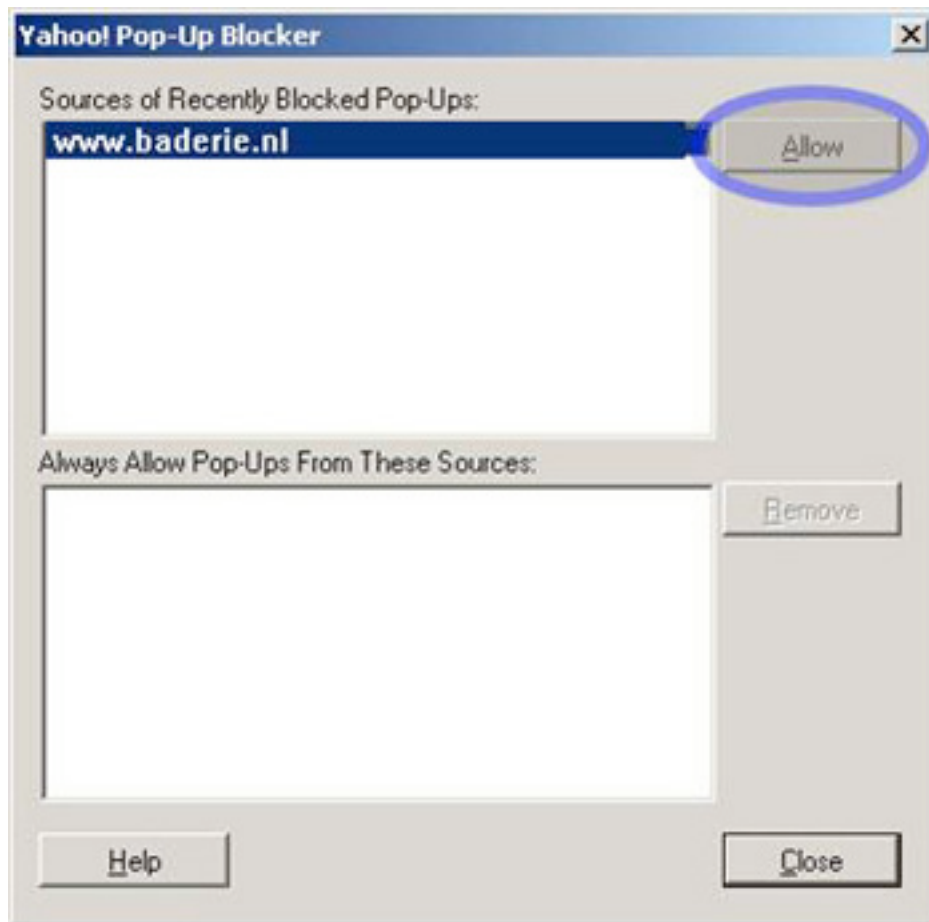
Nu worden pop-ups (tijdelijk) toegestaan, waardoor u het ontwerpprogramma kunt gebruiken.



Yahoo werkbalk in Internet Explorer
Klik op de 'blokkeer' knop



Via onderstaande opties kunt u aangeven, dat het ontwerpprogramma van de website van Baderie altijd is toegestaan.



Shockwave

U heeft op Start het ontwerpprogramma geklikt. Wanneer het programma correct laadt, ziet u onderin dit venster een balk met de voortgang van het laden, bijv. 35%. Wanneer u alleen plaatjes ziet, maar er gebeurt niets, dan heeft u waarschijnlijk niet de juiste versie van het programma Shockwave.

Wat te doen?

Verwijder de huidige versie van shockwave, dit kan via een speciaal programma wat dit automatisch voor u zal uitvoeren.

www.proplanet.nl/saninet/download/swu.exe (klik op de link of kopieer deze in de adres balk van uw internet Explorer), daarna kunt u via de ontvangen mail opnieuw het ontwerpprogramma starten. Als alles goed gegaan is, zal de site opmerken dat u geen shockwave heeft, en vragen of u dit wilt installeren.

Volg de aanwijzingen op het scherm, klik op downloaden en uitvoeren (2x).

Daarna zal het programma een melding geven dat de software geïnstalleerd is en dat u het ontwerpprogramma kunt gebruiken.

Heeft u nog steeds problemen, mail dan naar info@baderie.nl met als onderwerp 'problemen ontwerpprogramma'